

Bewertung der Marktredwitzer Bodenschutztage 2010

Die Tagungsteilnehmer von den 5. Marktredwitzer Bodenschutztagen 2008 wurden gebeten eine Bewertung zur Tagung abzugeben. Über einen Fragebogen wurden verschiedene Fragen zur Person, Räumlichkeiten, Tagungsablauf, Tagungsinhalte, Kosten usw. gestellt. Alle Angaben wurden zusammengefasst und ausgewertet. Von knapp 150 Tagungsteilnehmern gaben 36 Teilnehmer den Fragebogen ab. Die Tagung wurde insgesamt als gut bewertet.

1. Angaben zur Person

Erfahren habe ich von dieser Veranstaltung

Internet	Flyer	Anzeigen	Dritte	Sonstige	Summe
10	13	1	9	17	50
20%	26%	2%	18%	34%	100%



Beschäftigt bin ich bei

Ingenieurbüro	Hochschule	Fachbehörde	Verwaltung	Sonstiges	Summe
6	4	17	13	2	42
14%	10%	40%	31%	5%	100%

Stellung im Betrieb

Sachbearbeiter	Referatsleiter	Abteilungsleiter	Student	Sonstiges	Summe
20	5	4		13	42
48%	12%	10%	0%	31%	100%

2. Tagungsinhalte

						
absolut	sehr gut	gut	mittel	schlecht	sehr schlecht	Summe
inhaltliche Qualität der Vorträge	16	20	4	1	1	42
inhaltliche Qualität der Poster	12	11	13	2		38
Anwendungsbezug	14	14	9	1	2	40
Informationsforum	12	16	5			33
Diskussionsforum	11	22	2	1		36
Tagungsband	28	10			1	39

%	sehr gut	gut	mittel	schlecht	sehr schlecht	Summe
inhaltliche Qualität der Vorträge	38%	48%	10%	2%	2%	100%
inhaltliche Qualität der Poster	32%	29%	34%	5%	0%	100%
Anwendungsbezug	35%	35%	23%	3%	5%	100%
Informationsforum	36%	48%	15%	0%	0%	100%
Diskussionsforum	31%	61%	6%	3%	0%	100%
Tagungsband	72%	26%	0%	0%	3%	100%

3. Organisation

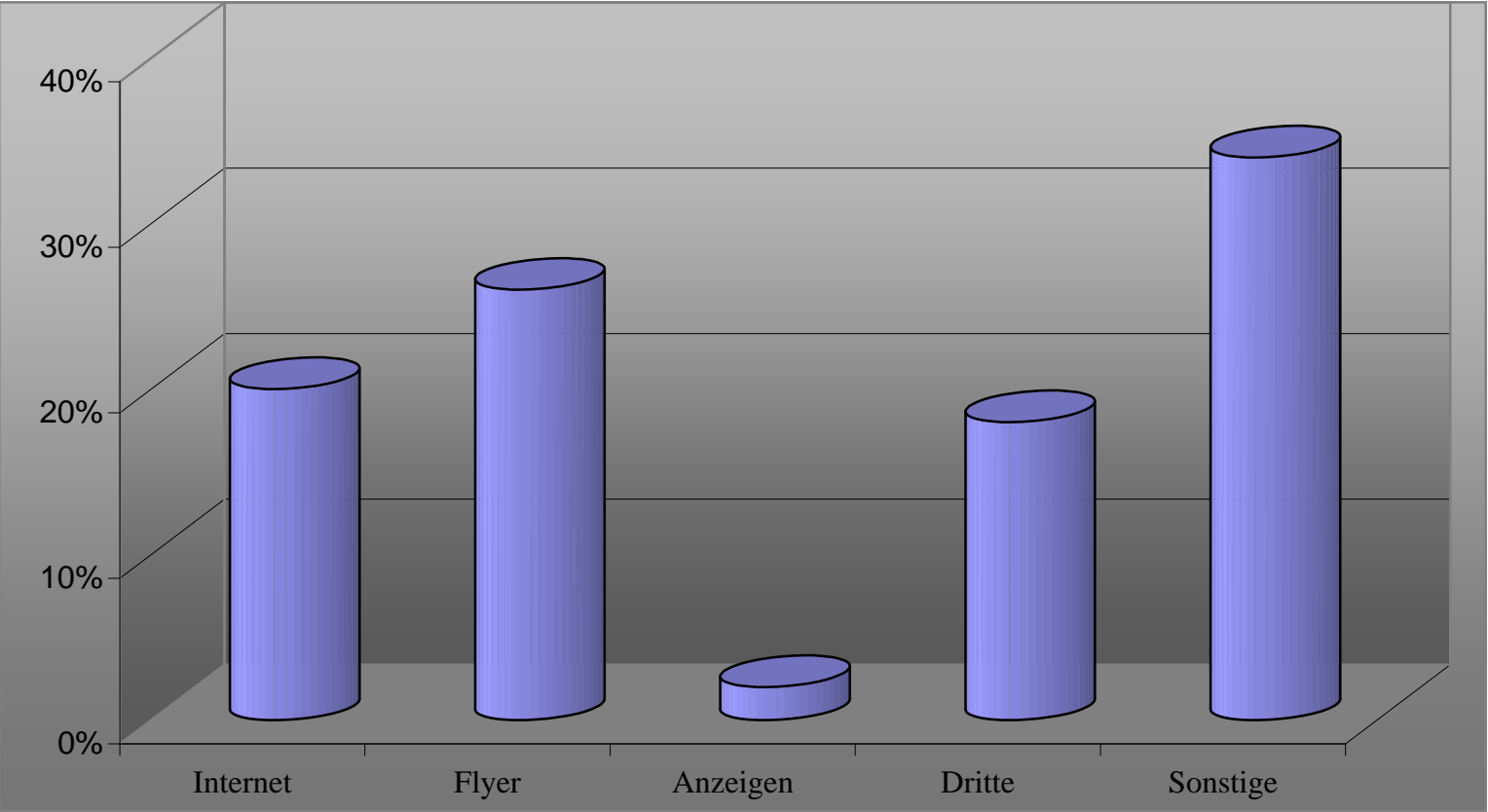
	sehr gut	gut	mittel	schlecht	sehr schlecht	Summe
Tagungsablauf	30	11			1	42
Betreuung vor Ort	33	8			1	42
Exkursion	28	4			1	33
Referenten	17	20	2		1	40
Posterdarbietung	9	14	10	2		35
Firmenstände	4	11	13	1		29
Tagungskosten	10	15	9	3		37
Veranstaltungsräume	20	16	4		1	41
Unterbringung	18	13	2		1	34
Gesamt-einschätzung	16	21	1	1		39

%	sehr gut	gut	mittel	schlecht	sehr schlecht	Summe
Tagungsablauf	71%	26%	0%	0%	2%	100%
Betreuung vor Ort	79%	19%	0%	0%	2%	100%
Exkursion	85%	12%	0%	0%	3%	100%
Referenten	43%	50%	5%	0%	3%	100%
Posterdarbietung	26%	40%	29%	6%	0%	100%
Firmenstände	14%	38%	45%	3%	0%	100%
Tagungskosten	27%	41%	24%	8%	0%	100%
Veranstaltungsräume	49%	39%	10%	0%	2%	100%
Unterbringung	44%	32%	5%	0%	2%	83%
Gesamteinschätzung	41%	54%	3%	3%	0%	100%

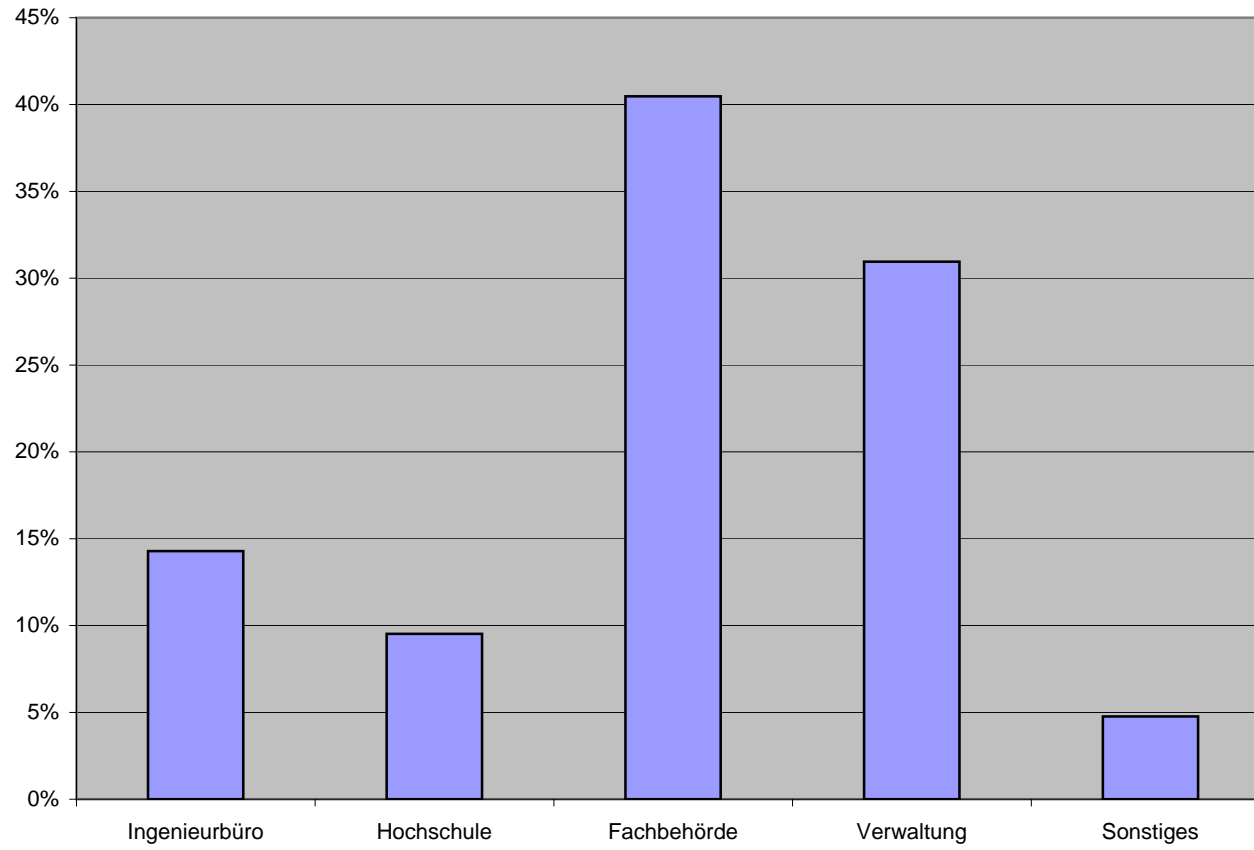
Pausen	zu kurz	zu lang	richtig	Summe
Zeit für Kaffeepausen			42	42
Zeit für Poster	7	1	24	32
Dauer der Veranstaltung		4	35	39

%	zu kurz	zu lang	richtig	Summe
Zeit für Kaffeepausen	0%	0%	100%	100%
Zeit für Poster	17%	2%	57%	76%
Dauer der Veranstaltung	0%	10%	90%	100%

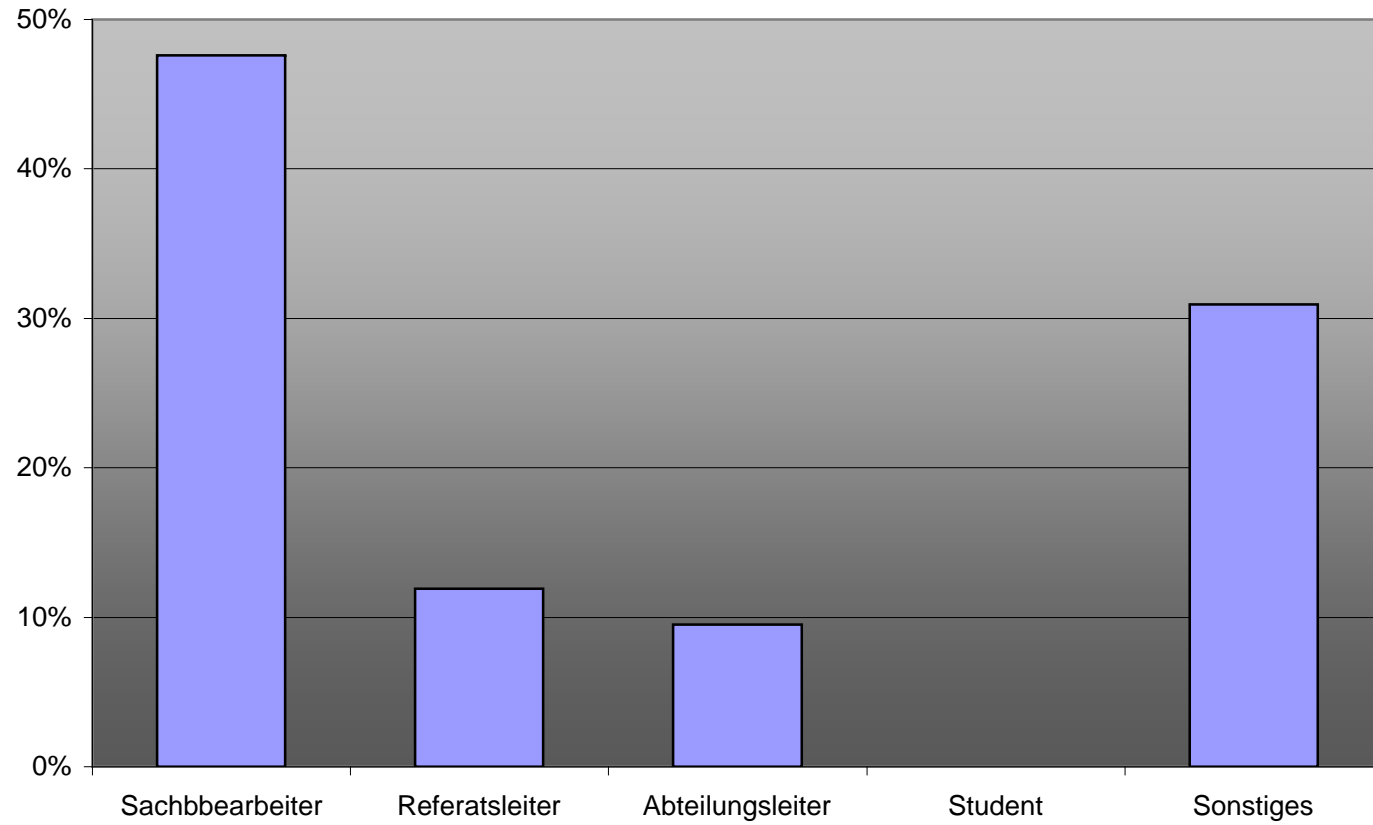
Wie von den MBT erfahren?



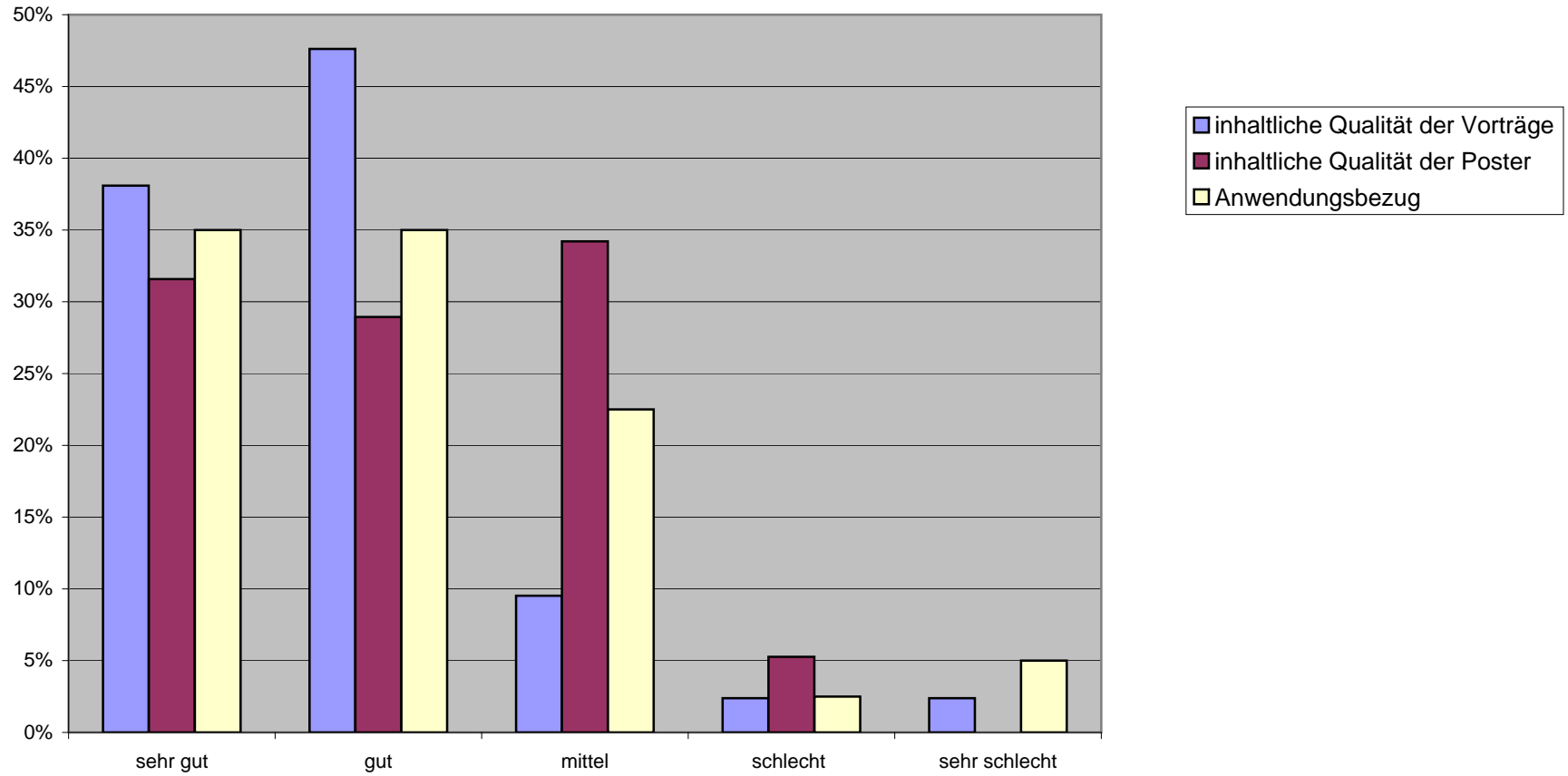
Arbeitgeber



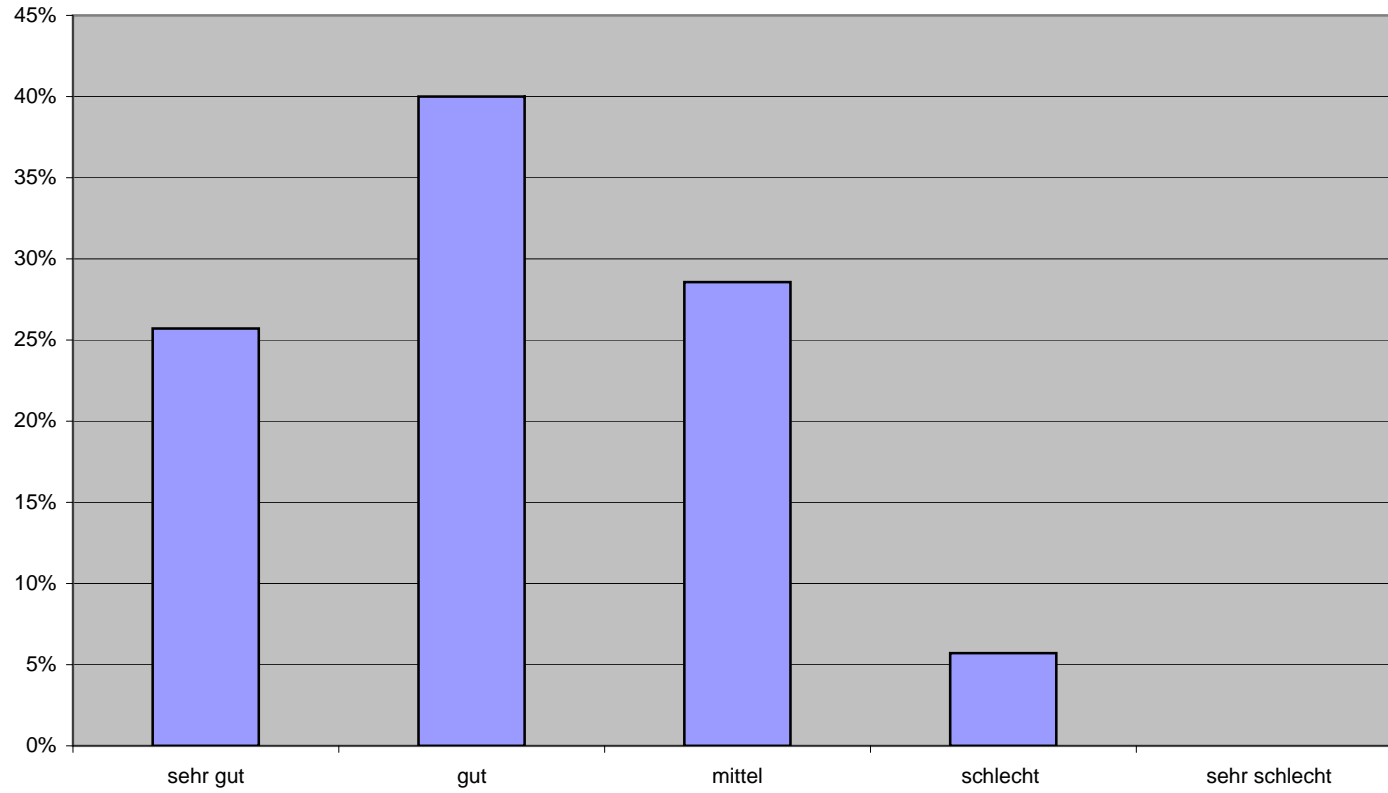
Stellung im Betrieb



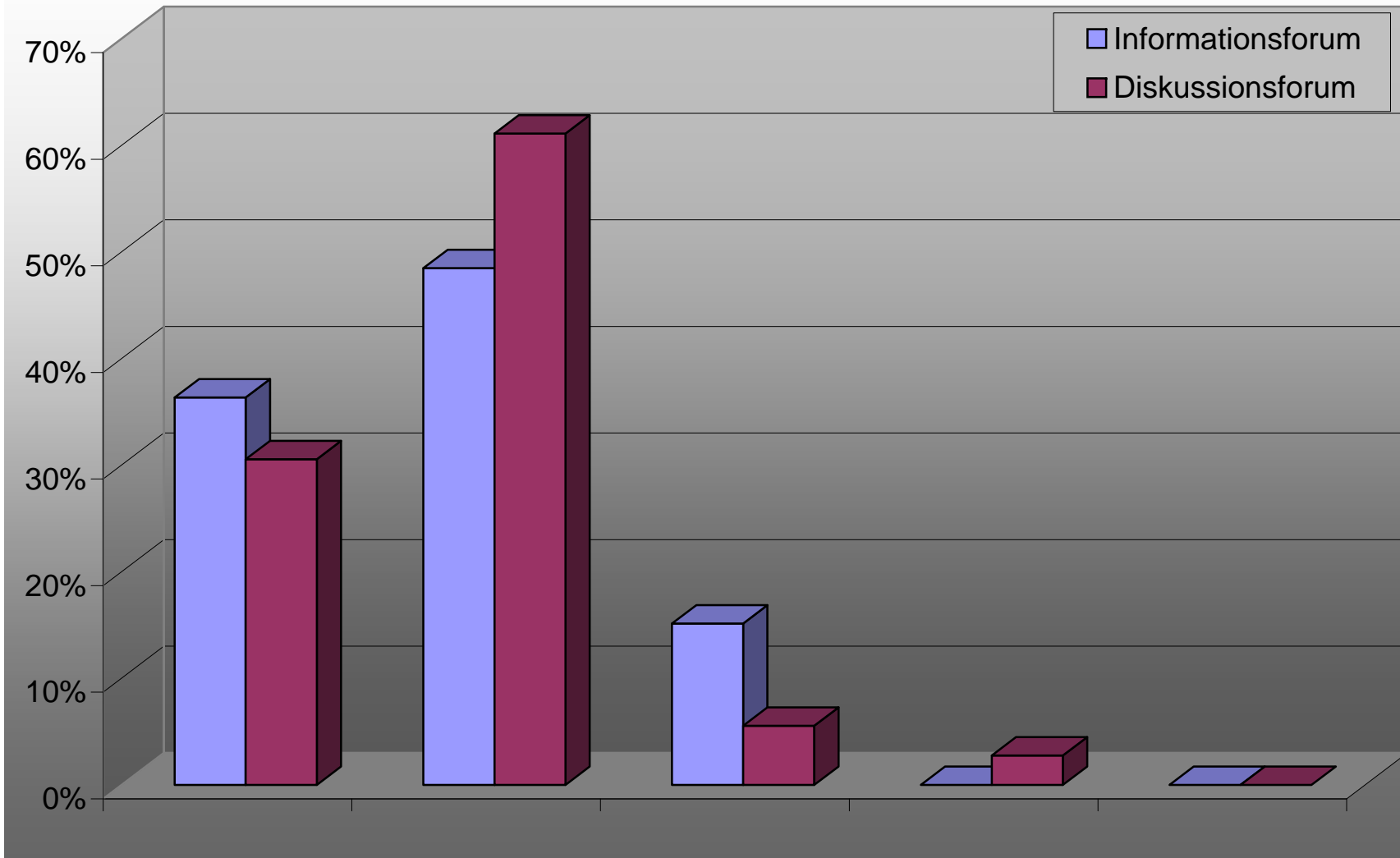
Vorträge und Poster



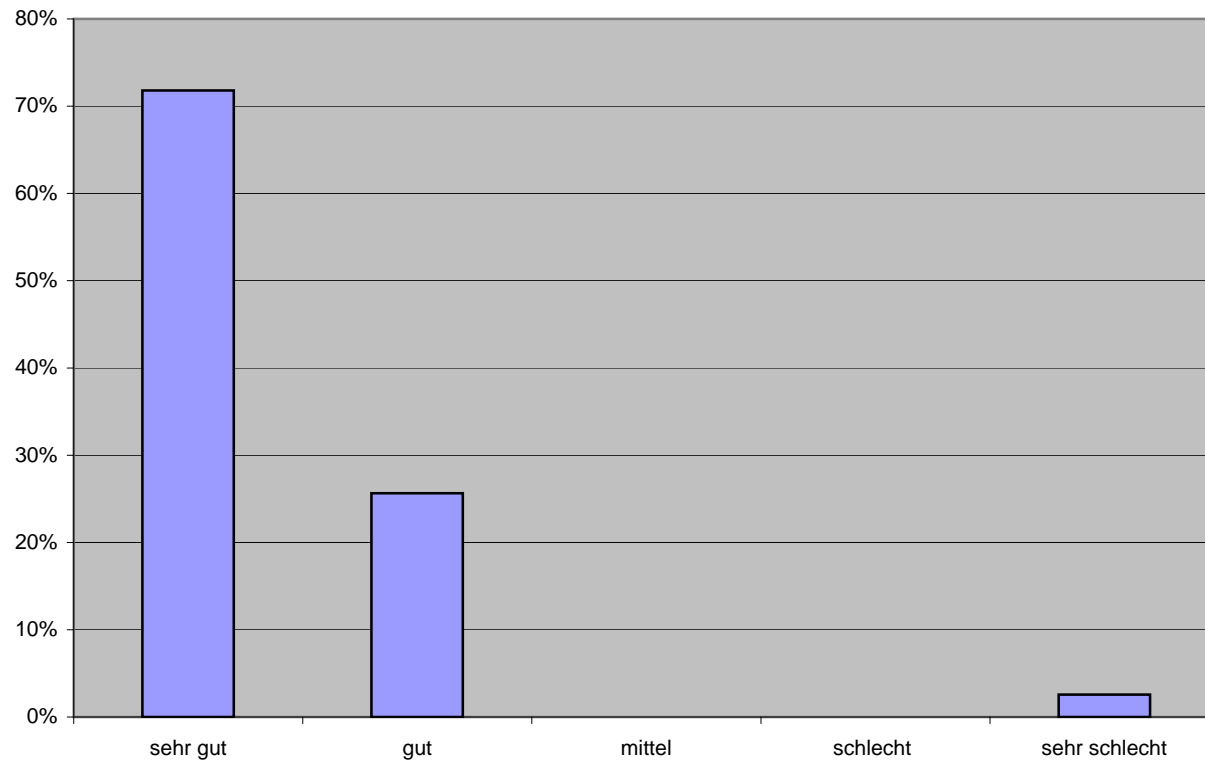
Posterdarbietung



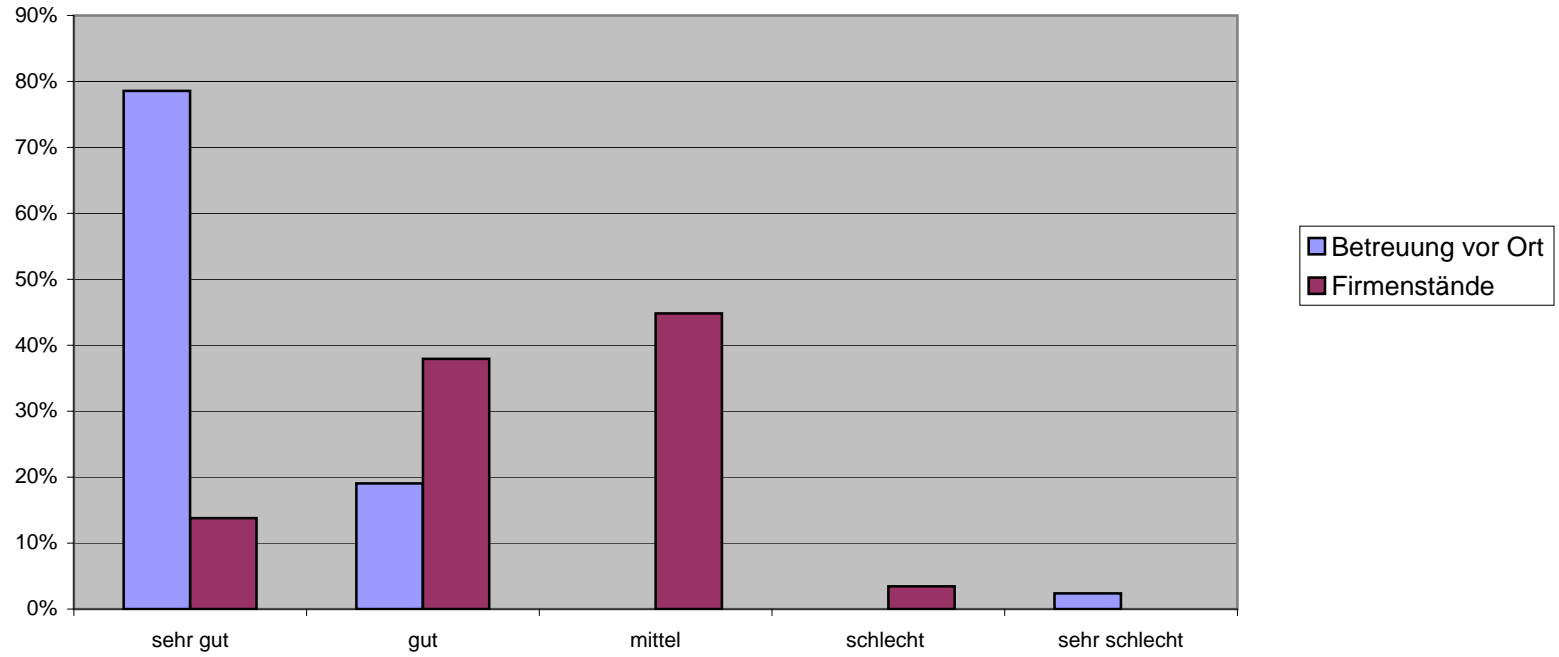
Informations- Diskussionsforum



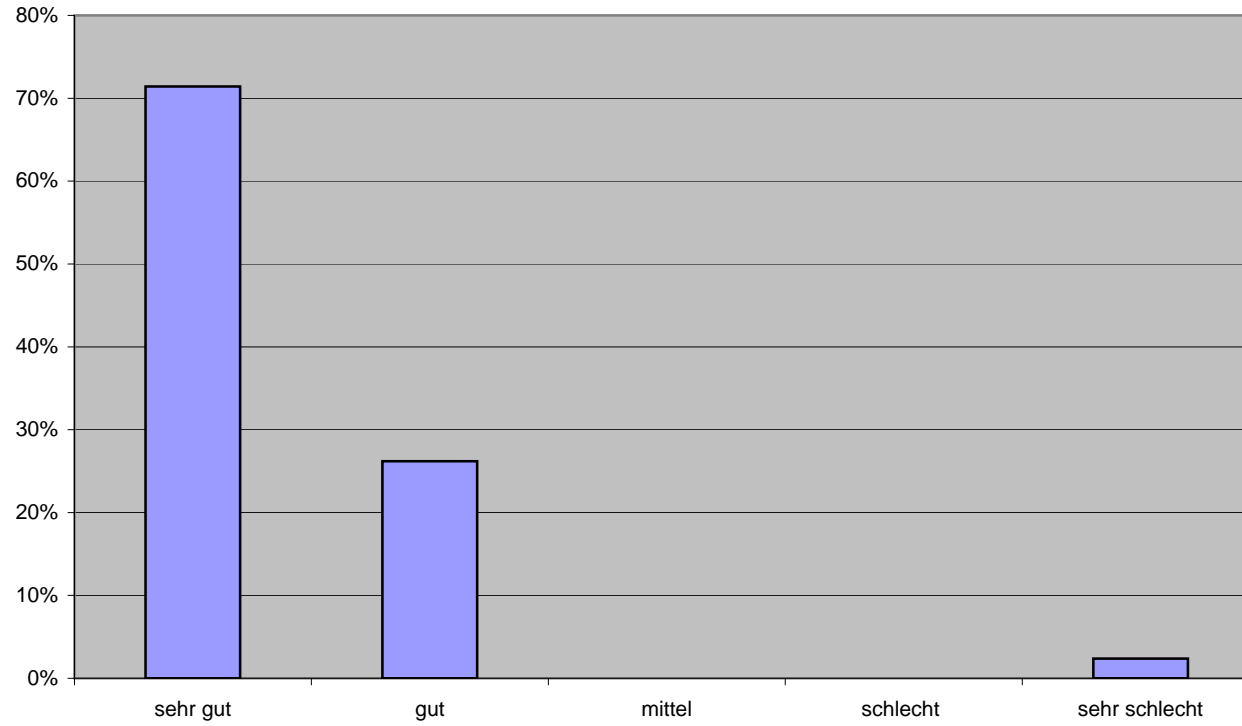
Tagungsband



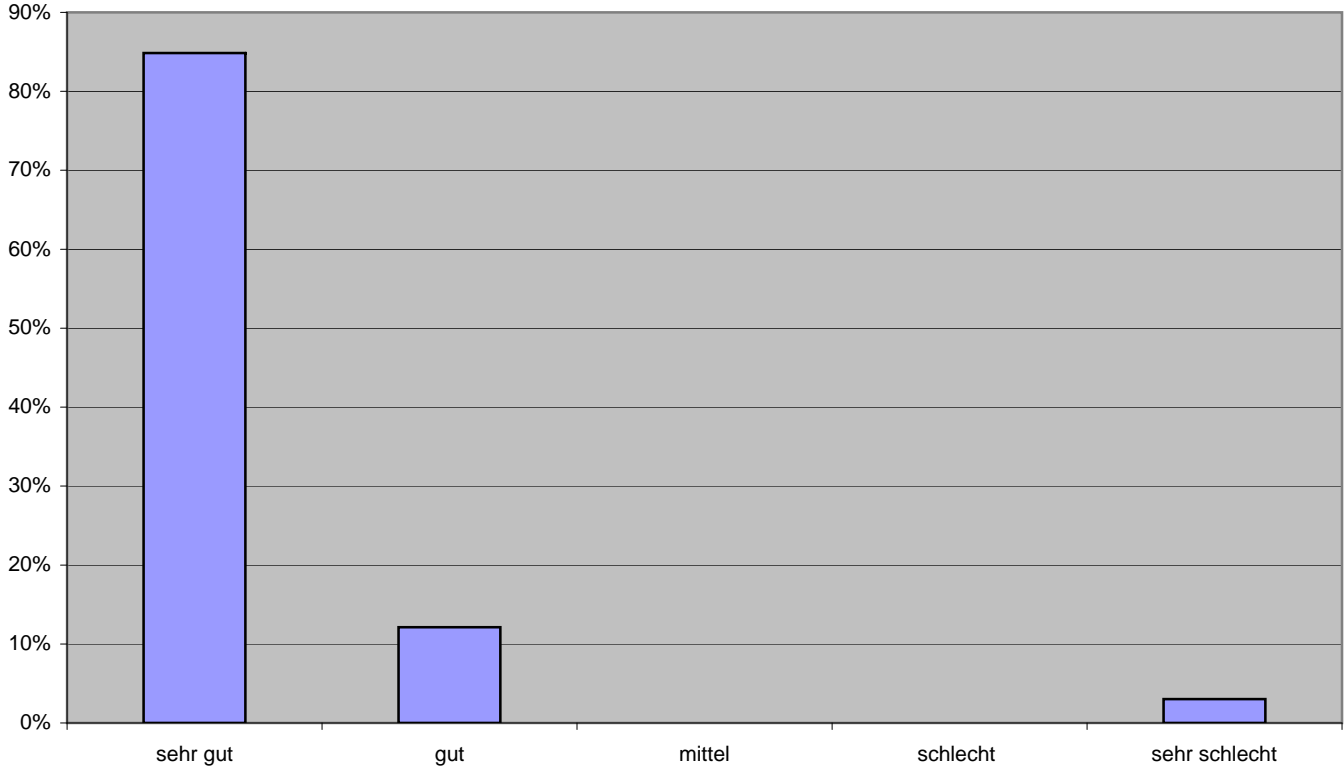
Betreuung vor Ort & Firmenstände



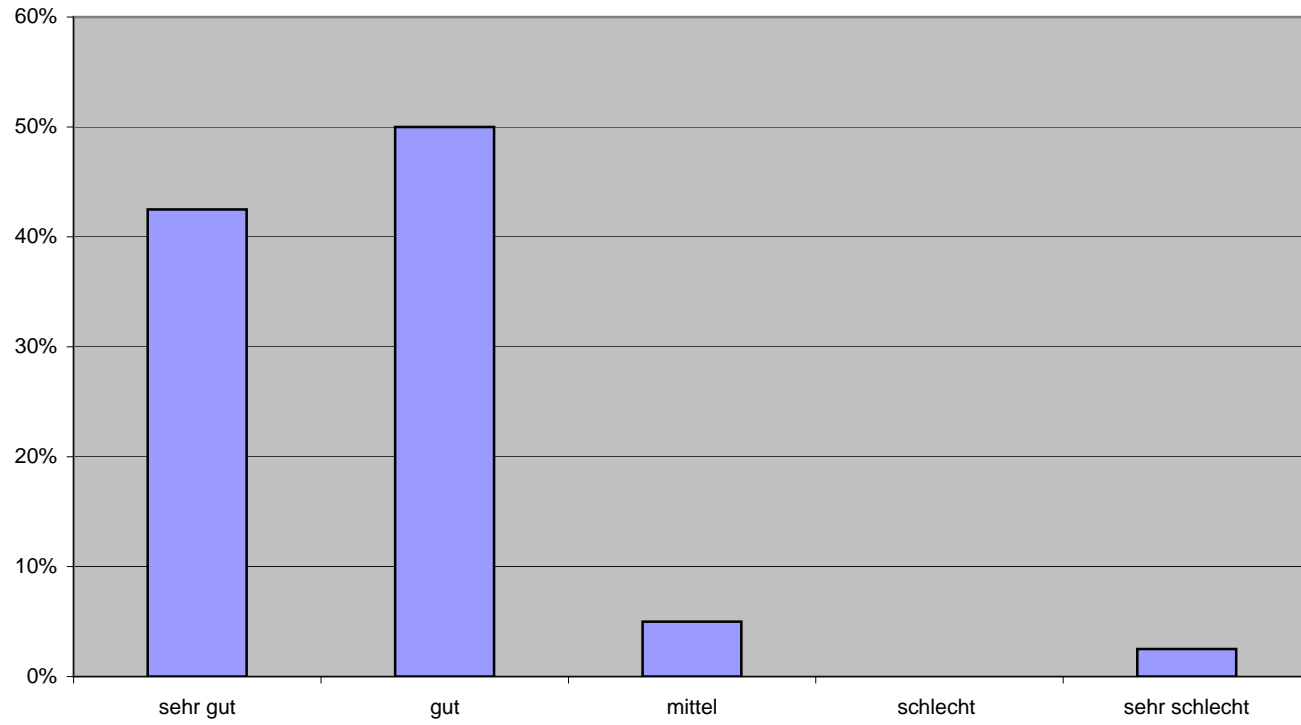
Tagungsablauf



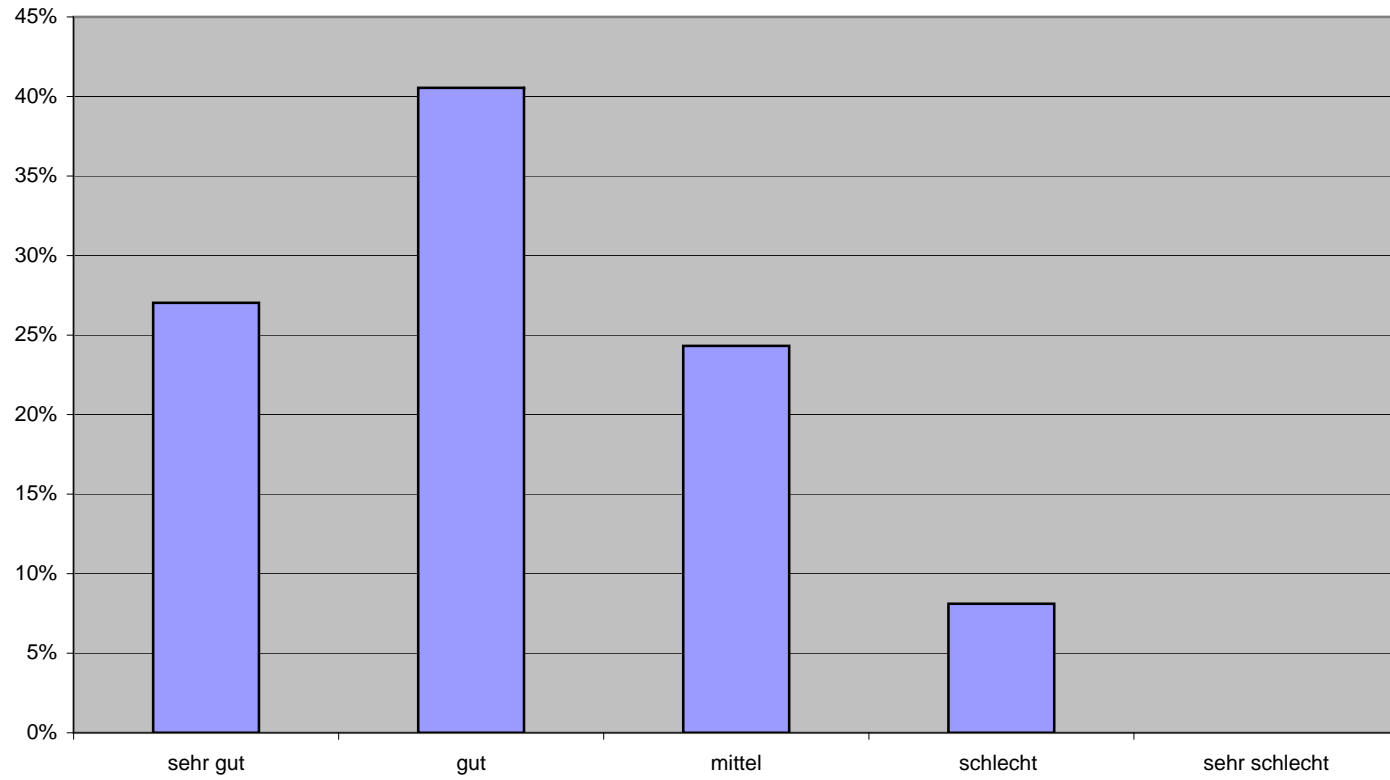
Exkursion



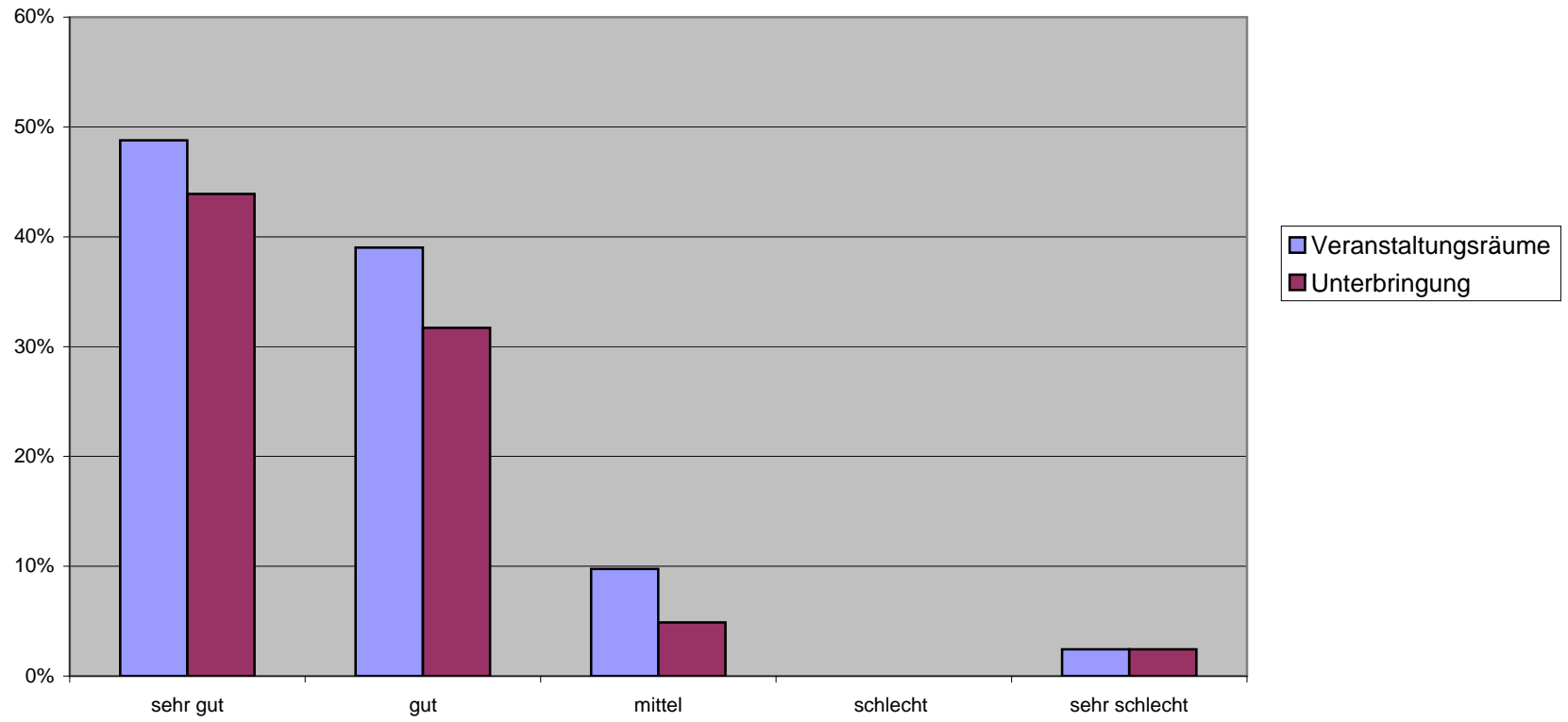
Referenten



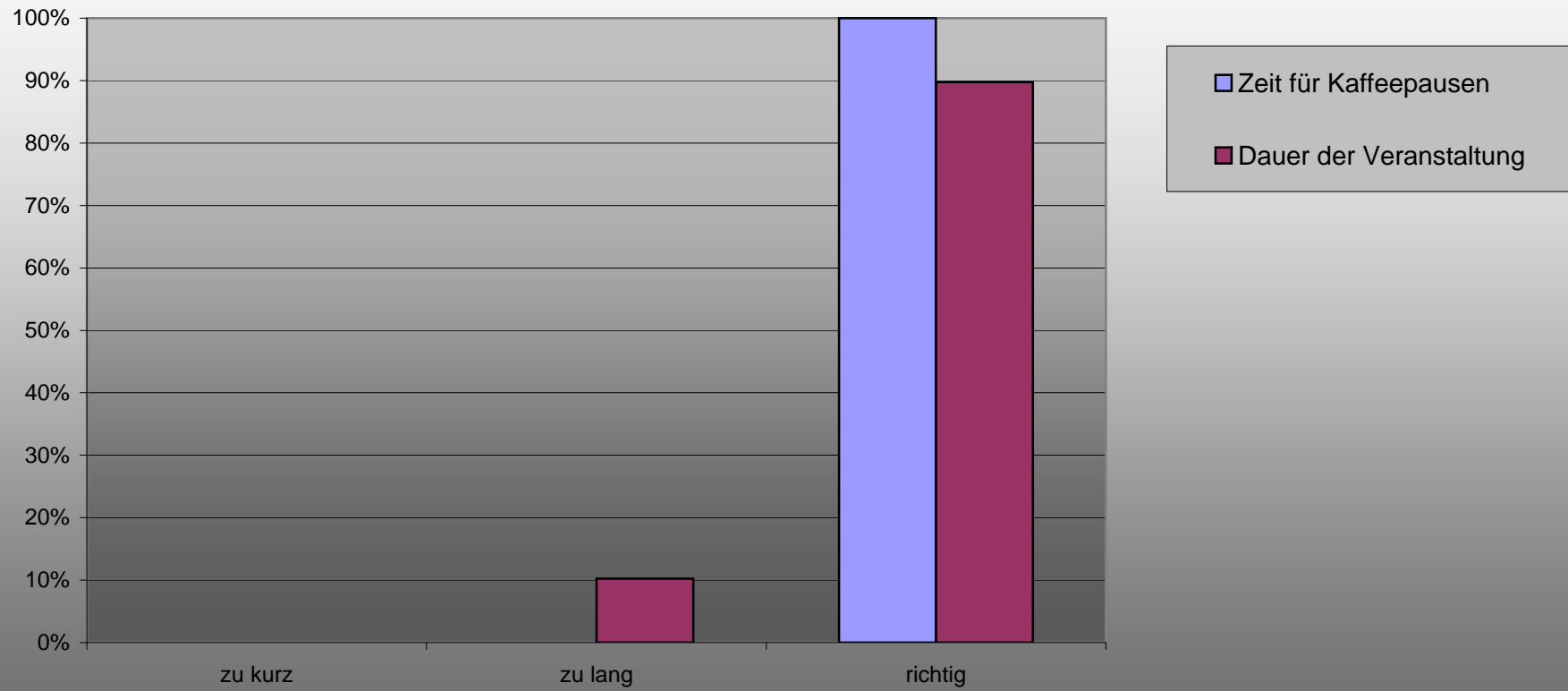
Höhe der Tagungskosten



Unterkunft & Veranstaltungsräume



Länge der Pausen



Gesamteinschätzung der Tagung

